

# Zastupující umělecká agentura



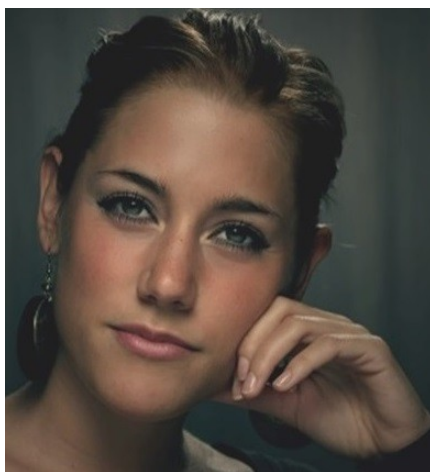
Dr. Světlana Patáková Boučková - výkonná a umělecká ředitelka  
a Ing. Jaroslav Paták – výkonný ředitel a ředitel produkce

## Vám nabízí umělecké vystoupení

### české sopranistky Lenky Pavlovič

Sopranistka Lenka Pavlovič se narodila 19. ledna 1986 v Českých Budějovicích. Zpěvy začala studovat v roce 1993 na ZUŠ v Třeboni u Mgr. Stanislavy Blažičkové. Dále ve studiu pokračovala na Církevní konzervatoři v Bratislavě pod vedením Mgr. Evy Malatincové, PhD. (2002 - 2009). Během studia se zúčastňovala řady koncertních produkcí doma i v zahraničí. Spolupracovala s různými orchestry - např. Trnavský komorní orchestr, mezinárodní komorní orchestr Sinfonietta dell'arte, zpěvokol Eben Ezer. Stala se finalistkou mnoha pěveckých soutěží a na scéně Loutkového divadla v Bratislavě ztvárnila několik operních postav, např. **Gretel** (E. Humperdinck - **Hänsel und Gretel**), **Morgana** (G. F. Händel – **Alcina**).

V roce 2009 byla přijata na Hudební fakultu AMU v Praze do třídy Mgr. Heleny Kaupové, u které studovala do roku 2011 a ztvárnila roli **Duňášky** (B. Martinů - **Ženitba**) v divadle DISK a postavu **Urválkové** (L. Janáček - **Zápisník zmizelého**) v divadle ALFA. Své pěvecké vzdělání si také rozšířila na Privatuniversität Wien u americké sopranistky Julie



Conwell a zároveň se zúčastnila mezinárodních pěveckých soutěží Hilde Zadek a Hans Gabor Belvedere. Od září roku 2011 studuje na Hudební fakultě AMU ve třídě Vladimíra Doležala, sólisty Národního divadla v Praze. Na podzim téhož roku se zúčastnila 46. ročníku Mezinárodní pěvecké soutěže Antonína Dvořáka v Karlových Varech, kde získala čestné uznání, cenu Beno Blachuta a cenu manželů Němcových za interpretaci árie Barče z opery Hubička B. Smetany. V roce 2012 se představila pod taktovkou Petra Louženského v divadle DISK jako **Julie** v opeře J. A. Bendy **Romeo a Julie**. V únoru 2013 ztvárnila v libereckém Divadle F. X. Šaldy roli **Adély** ve Straussově operetě **Netopýr** a na podzim se zde opět představí pod taktovkou F. Babického v Dvořákově **Rusalice Kuchtík a 1. žínka**. V prosinci 2013 ji pak čeká ve Slezském divadle v Opavě postava **Wally** ve Straussově operetě **1001 noc**. V lednu následujícího roku (2014) bude debutovat na deskách Státní opery v Praze, kde pod taktovkou H. Griffithse a v režii Andrejse Žagarse ztvární postavu **Mladého pastýře** ve Wagnerově opeře **Tannhäuser**.

## ART & MANAGEMENT - umělecká agentura

BC GARDEN ELEVEN, Kubánské nám. 11, 100 00 Praha 10 –Vršovice, Česká republika  
Objednávky: Dr. Patáková Boučková: (+420) 777 23 71 73, bouckova@artmanagement.cz,  
Ing. J.Paták: (+420) 605 266 652, patak@artmanagement.cz.

[www.artmanagement.cz](http://www.artmanagement.cz)



# Lenka Pavlovič



Pro Vaše firemní akce a společenské události Vám připravíme program vystoupení na základě obdržených informací a požadované délky vystoupení.

Další podrobnosti Vám rádi sdělíme na vyžádání.

[www.artmanagement.cz](http://www.artmanagement.cz)